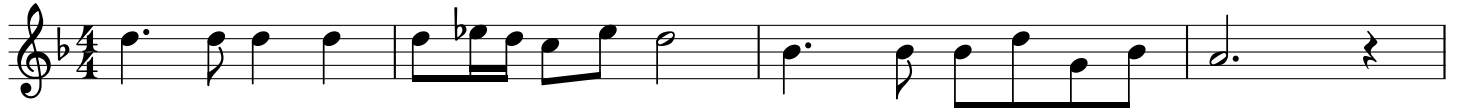


古城



2 2 2 2 2 3 \flat 2 1 3 \flat 2 七 \flat 七 \flat 七 \flat 2 五 七 \flat 六



5 五 五 六 五 二 三 \flat 二 五 六 七 \flat 2 六 1 七 \flat 六 五



2 2 2 3 \flat 2 1 2 5 4 3 \flat 2 5 5 5 6 5 4 \sharp 5 6 7 \flat 6



5 7 \flat 6 5 3 \flat 5 6 2 二 七 \flat 六 七 \flat 六



五